

Nigeria

ciekawostki | geografia | kultura | religia



Bajki i opowieści

Legenda o Królestwie Ife

W dawnych czasach, w sercu Afryki Zachodniej, istniało potężne królestwo zwane Ife. Uważało się je za kolebkę ludzkości, a jego mieszkańcy wierzyli, że ich przodkowie zostali stworzeni przez bogów. Miasto było znane z pięknych rzeźb, mądrości i harmonii społecznej. W każdym zakątku królestwa panowała zgoda, a ludzie żyli w zgodzie z naturą.

Pewnego dnia w Ife pojawiła się potężna, zła istota znana jako Olofin, której celem było zniszczenie królestwa i wprowadzenie chaosu. Olofin miał moc kontrolowania wód i powietrza, co sprawiło, że mieszkańcy zaczęli odczuwać strach przed nadchodzącymi burzami. Król Ife, nazywany Oba, postanowił, że musi powstrzymać tę istotę, aby chronić swoje królestwo.

Oba zgromadził najodważniejszych wojowników i mędrców oraz poprosił o pomoc wielką boginię Iya, opiekunkę ziemi i plonów. Iya obiecała, że pomoże, ale w zamian oczekiwała, że ludzie Ife będą szanować naturę i dbać o nią. Oba zgodził się na te warunki, a bogini obdarzyła ich tajemną mocą, która miała im pomóc w walce z Olofinem.

Rozpoczęła się wielka bitwa, podczas której wojownicy Ife walczyli z siłami Olofin. Dzięki mocy Iyi i odwadze miejskich obrońców, zdołali pokonać Olofinę, przywracając pokój do swojego królestwa. Od tego dnia mieszkańcy Ife zawsze pamiętali o umowie z Iya i nauczyli się żyć w harmonii z naturą, co uczyniło ich królestwo jeszcze silniejszym.

Legenda głosi, że duch Iyi wciąż czuwa nad mieszkańcami Ife, przypominając im, jak ważna jest dbałość o ziemię i pokój w sercach ludzi.

Pytania do bajki:

1. Jakie cechy wyróżniały Królestwo Ife na tle innych królestw?
2. Kto był głównym antagonistą w tej legendzie i jakie miał moce?
3. Jakie postacie brały udział w bitwie z Olofinem?
4. Jakie warunki postawiła bogini Iya przed mieszkańcami Ife?
5. Co symbolizuje wierność mieszkańców Ife umowie z Iya?
6. Jak mieszkańcy Ife wykazali swoją odwagę w walce z Olofinem?
7. Jakie konsekwencje miało opanowanie królestwa przez Olofin?
8. W jaki sposób legenda ta odnosi się do współczesnych problemów związanych z ochroną środowiska?
9. Jakie wartości moralne można wyciągnąć z tej legendy?
10. W jaki sposób duch Iyi jest przedstawiony w legendzie i jakie ma znaczenie dla społeczności Ife?



Odpowiedzi:

1. Jakie cechy wyróżniały Królestwo Ife na tle innych królestw?

Królestwo Ife wyróżniało się mądrością, pięknymi rzeźbami, harmonią społeczną i życiem w zgodzie z naturą.

2. Kto był głównym antagonistą w tej legendzie i jakie miał moce?

Głównym antagonistą był Olofin, zła istota, która miała moc kontrolowania wód i powietrza, wywołując burze i strach wśród mieszkańców.

3. Jakie postacie brały udział w bitwie z Olofinem?

W bitwie z Olofinem udział wzięli król Oba, najodważniejsi wojownicy, mędrcy oraz bogini Iya, która wsparła ich swoją mocą.

4. Jakie warunki postawiła bogini Iya przed mieszkańcami Ife?

Iya zażądała, aby mieszkańcy szanowali naturę i dbali o nią w zamian za pomoc w walce z Olofinem.

5. Co symbolizuje wierność mieszkańców Ife umowie z Iya?

Wierność mieszkańców Ife umowie z Iya symbolizuje szacunek do natury, odpowiedzialność i duchową harmonię, które przyczyniły się do siły i trwałości ich społeczności.

6. Jak mieszkańcy Ife wykazali swoją odwagę w walce z Olofinem?

Wykazali odwagę, stając do walki z potężną istotą mimo strachu, wspierając króla Obę i wykorzystując moc Iyi do obrony swojego królestwa.

7. Jakie konsekwencje miało opanowanie królestwa przez Olofin?

Pojawienie się Olofina wprowadziło chaos i strach, zagrażając harmonii i spokojowi, które wcześniej panowały w Ife.

8. W jaki sposób legenda ta odnosi się do współczesnych problemów związanych z ochroną środowiska?

Legenda pokazuje, że życie w zgodzie z naturą i szacunek do przyrody są kluczowe dla przetrwania społeczności – podobnie jak dziś, kiedy ochrona środowiska jest niezbędna dla przyszłości ludzkości.

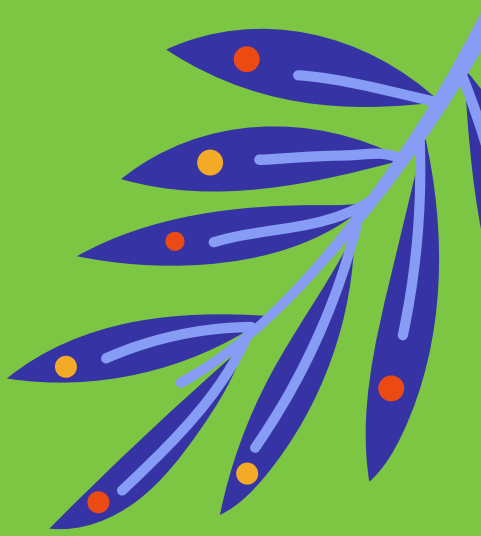
9. Jakie wartości moralne można wyciągnąć z tej legendy?

Wartości to: odwaga, odpowiedzialność, współpraca, szacunek dla przyrody, wierność danemu słowu oraz znaczenie wspólnoty.

10. W jaki sposób duch Iyi jest przedstawiony w legendzie i jakie ma znaczenie dla społeczności Ife?

Duch Iyi jest przedstawiony jako strażniczka natury i opiekunka ludzi, która nadal czuwa nad mieszkańcami Ife, przypominając o znaczeniu pokoju i dbałości o ziemię.

Bajki i opowieści



Bajka o Fulanach i Drzewie Indygo

Dawno, dawno temu, w malowniczej, półpustynnej krainie w północnej Nigerii, żyli Fulanie. Byli to pasterze, którzy wędrowali ze swoimi stadami do najpiękniejszych miejsc, gdzie trawa była soczysta, a rzeka płynęła pełna ryb. Fulanie znani byli z gościnności, wytrwałości, mądrości i umiejętności tworzenia pięknych opowieści.

Pewnego dnia, gdy słońce wstało na horyzoncie, a niebo było błękitne jak ocean, młody pasterz imieniem Aminu postanowił udać się na poszukiwanie przygód. Miał w sobie wielką ciekawość i marzenia o odkrywaniu nowych miejsc. Zabrał ze sobą swojego wiernego towarzysza, małą kózkę o imieniu Yaji.

Wędrując przez pustynie, sawanny i wzgórza, Aminu i Yaji natknęli się na coś niezwykłego. W samym sercu oazy, wśród kilku starych drzew, stało Drzewo Indygo. Jego niebieskie liście błyszcząły w słońcu, a korona drzewa była tak gęsta i intensywna, że wyglądała jak ogromny parasol. Aminu był zachwycony! Podbiegł do drzewa, a w tym momencie usłyszał delikatny głos. "Witaj, młody podróżniku! Jestem Duchem Drzewa Indygo. Cieszę się, że mnie odwiedziłeś. Jeśli pomożesz mi w trudnej sprawie, okażę ci w zamian wielką nagrodę."

Aminu, ciekawy, zapytał, co może zrobić. Duch wyjaśnił, że w lesie żyje zła czarownica, która kradnie światło słoneczne i przysłania dobre duchy. Musi więc znaleźć sposób, aby przywrócić światło do lasu. Młody pasterz, pełen odwagi, postanowił pomóc. Razem z Yaji wyruszyli na poszukiwania czarownicy. Po drodze spotkali różne zwierzęta, które również pragnęły pomóc. Spotkali mądrą antylopę, przebiegłego zająca i odważną hienę. Razem stworzyli plan, aby odwiedzić czarownicę.

Gdy dotarli do jej chatki, czarownica była zaskoczona, widząc tak wielu śmiazków. "Czemu tu przyszliście?" – zapytała złośliwie.

„Przyszliśmy, aby przywrócić światło do lasu!” – odpowiedział Aminu z determinacją. Czarownica, zaskoczona odwagą chłopca, zgodziła się na wyzwanie. Jeśli Aminu i jego przyjaciele udowodnią, że są odważni i mądrzy, odda światło.

Czarownica postawiła przed nimi trzy trudne zadania: musieli odnaleźć zaginioną perłę skrywaną przez węża, przynieść najpiękniejszą melodię z serca lasu oraz oswoić straszego krokodyla, który zionął ogniem. Z pomocą swoich przyjaciół Aminu podjął się wyzwań.

Po wielu przygodach udało im się wykonać wszystkie zadania. Gdy wrócili do czarownicy, ta, widząc ich odwagę i współpracę, postanowiła, że odda światło lasowi. Uniosła ręce, a wówczas z jej czapki spadły promienie świecącego słońca, które rozświetliły cały las.

Wszyscy zaczęli świętować, a Duch Drzewa Indygo nagroził Aminu i jego przyjaciół. Pokazał im, że z liści i łodyg drzewa można stworzyć barwnik do tkanin. Po zmieszaniu z wodą tkaniny stawały się niezwykle niebieskie! Od tego dnia w lesie panowała radość, a Fulanie nadal wędrowali, dalej tworząc piękne opowieści. A Aminu pokazał pozostałym sztukę barwienia tkanin.

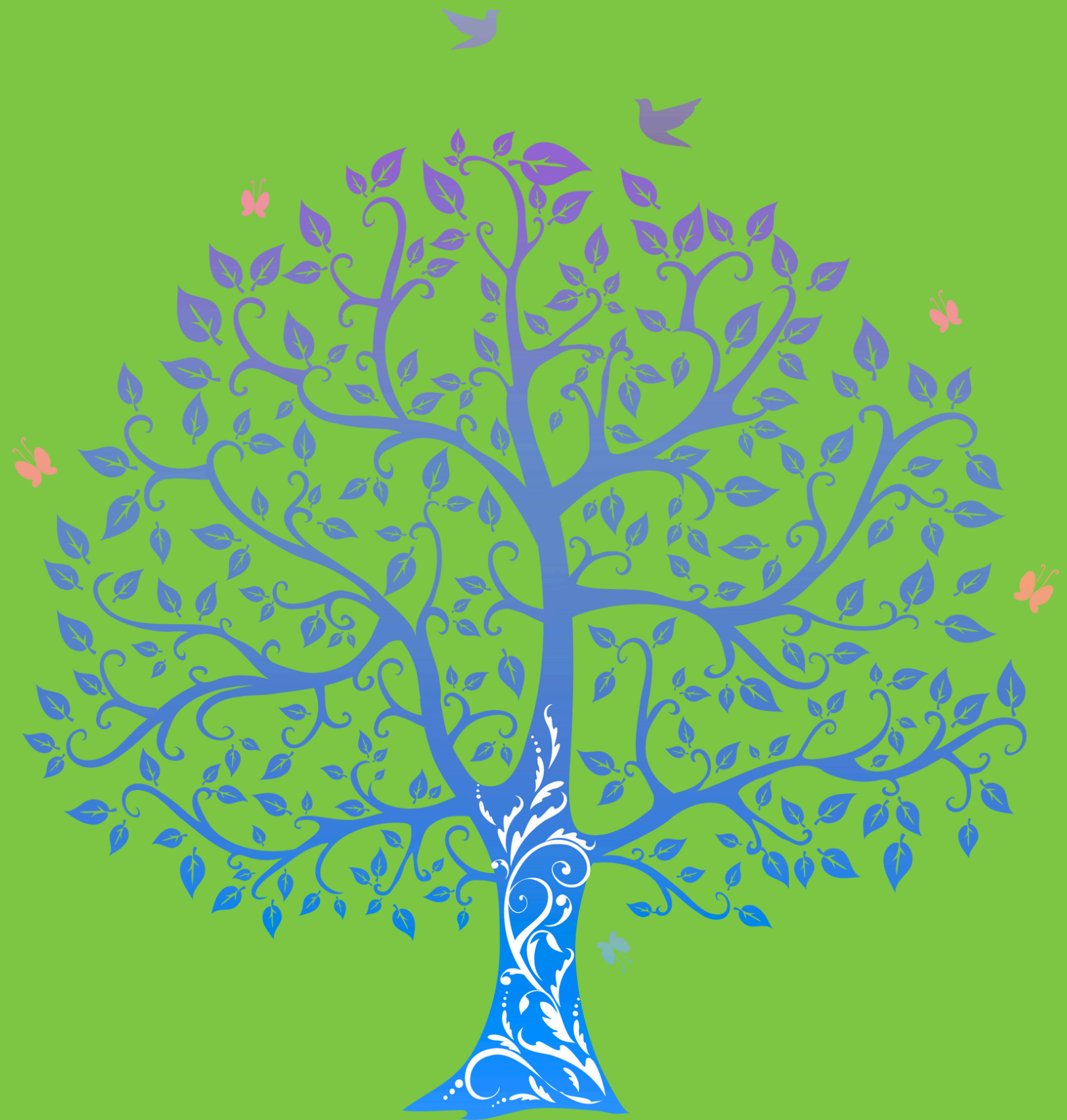
I tak zakończyła się ta bajka, a wszyscy żyli długo i szczęśliwie, pamiętając, że prawdziwa odwaga i współpraca potrafią pokonać każdą przeszkodę.



Sprzedawca tkanin w kolorze indygo - na targu w Kano
(fot. Patrycja Kozieł)

Pytania do bajki:

1. Jak nazywał się młody pasterz w bajce?
2. Jakie zwierzę towarzyszyło Aminu w jego podróży?
3. Jakie zadania postawiła czarownica przed Aminu i jego przyjaciółmi?
4. Co czarownica obiecała, jeśli Aminu i jego przyjaciele wykonają zadania?
5. Jaką nagrodę otrzymali Aminu i jego przyjaciele od Ducha Drzewa Indygo po przywróceniu światła?
6. Współpraca i odwaga, to klucze do sukcesu. Kto pokonał czarownicę i uratował światło w lesie?



Odpowiedzi:

1. Jak nazywał się młody pasterz w bajce?

Aminu

2. Jakie zwierzę towarzyszyło Aminu w jego podróży?

Mała kózka o imieniu Yaji

3. Jakie zadania postawiła czarownica przed Aminu i jego przyjaciółmi?

Musieli:

1. odnaleźć zaginioną perłę skrywaną przez węża,

2. przynieść najpiękniejszą melodię z serca lasu,

3. oswoić straszego krokodyla, który zionął ogniem.

4. Co czarownica obiecała, jeśli Aminu i jego przyjaciele wykonają zadania?

Odda światło lasowi

5. Jaką nagrodę otrzymali Aminu i jego przyjaciele od Ducha Drzewa Indygo po przywróceniu światła?

Otrzymali wiedzę o tworzeniu niebieskiego barwnika z liści i łodyg Drzewa Indygo, którym mogli barwić tkaniny.

6. Współpraca i odwaga to klucze do sukcesu. Kto pokonał czarownicę i uratował światło w lesie?

Aminu i jego przyjaciele (w tym Yaji, antylopa, zając i hiena) – dzięki odwadze i współpracy

